

Moduł MPO LGX Single Q-Fiber

Opis

Technologia Q-Fiber MPO przeznaczona jest do systemów wykorzystujących wielowłóknowe światłowody paskowe zakończone złączami typu MPO. Moduł MPO LGX SINGLE umieszczany jest w Chassis LGX. Chassis montowane jest w szafie telekomunikacyjnej. Moduł najczęściej wykorzystywany jest do zamiany standardu złącza wielowłóknowego MPO na standard jednowlóknowy, np. SC. Dzięki swoim małym rozmiarom oraz odpowiedniemu systemowi mocowań, pozwala na bardzo funkcjonalne, a zarazem estetyczne i łatwe w montażu organizowanie kabli i patchcordów w szafie teleinformatycznej.

Zastosowanie

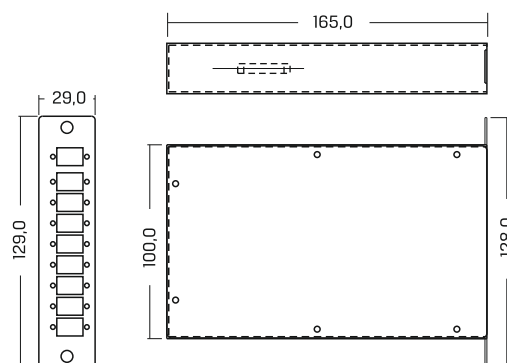
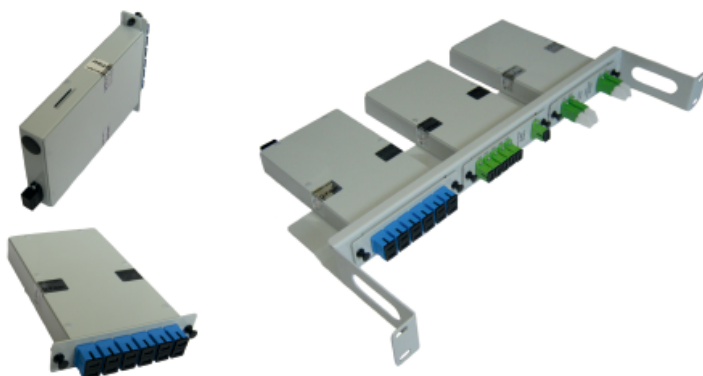
Telekomunikacja, CATV, Monitoring, Przemysł, Sieci LAN, MAN, WAN.

Właściwości

- » Obudowa wykonana z metalu 1,2 mm,
- » Możliwość wyboru panela czołowego,
- » Możliwość wyboru typu i ilości adapterów światłowodowych,
- » Moduł przystosowany do zamocowania w Chassis LGX,
- » Wymiary: 29x129x165 [mm] wysokość x szerokość x głębokość,
- » Standardowo malowanie proszkowe RAL 7035 (inne kolory na zamówienie).



Zdjęcia i wymiary



Jak zamawiać

MPO-LGX-S				
Rodzaj włókna:	Rodzaj adapterów:	Standard polerowania:	Ilość adapterów:	
SM=Jednomodowy	SC = SC	P = PC	04 = 4	
MM=Multimodowy	E2 = E2000	U = UPC	06 = 6	
	LC = LC	A8 = APC 8°	08 = 8	
	ST = ST		10 = 10	
	FC = FC		12 = 12	
	X=Inne			

Wyposażenie standardowe

- » Moduł LGX SINGLE (1 szt),
- » Adaptery (typ i ilość wg zamówienia),
- » Adapter MPO (1 szt),
- » Zatrzaski (2 kpl),
- » Okrągła zaślepka (1 szt).

Informacje

- » Moduł mieści do 12 adapterów światłowodowych,
- » Kasetę przystosowaną do umieszczenia w Chassis LGX,
- » Możliwość wykonania nadruków na panelu czołowym,
- » Dołączony protokół pomiarowy.