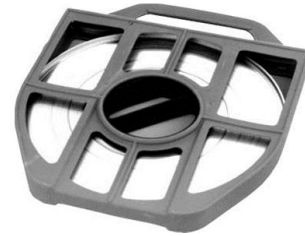


Taśma stalowa TSM

Opis

Taśma stalowa TSM stosowana jest do mocowania elementów uzbrojenia słupów (wsporniki, uchwyty dystansowe, korytka itp.). Wykonana ze stali nierdzewnej.



Właściwości

Symbol	Szerokość [mm]	Grubość [mm]	Masa opakowania [kg]	Opakowanie [m]
TSM/10-04	10	0,4	1,8	50
TSM/10-07	10	0,7	3,0	50
TSM/20-04	20	0,4	3,5	50
TSM/20-07	20	0,7	5,9	50

Klamerki stalowe TSK

Opis

Klamerki stalowe DLTSK stosowane są wraz z taśmą do mocowania elementów uzbrojenia słupów (wsporniki, uchwyty dystansowe, korytka itp.) Wykonane ze stali nierdzewnej.



Właściwości

Symbol	Szerokość [mm]	Masa opakowania [kg]	Opakowanie [m]
TSK-10	11	0,35	100
TSK-20	21	0,83	100

Jak zamawiać

TSM/10-04	Taśma stalowa TSM/10-04
TSM/10-07	Taśma stalowa TSM/10-07
TSM/20-04	Taśma stalowa TSM/20-04
TSM/20-07	Taśma stalowa TSM/20-07
TSK/10	Klamerka stalowa TSK/10
TSK/20	Klamerka stalowa TSK/20