



# DLL Partners

Kaseta spawów Q-Fiber  
DIN24

## DIN24 Q-Fiber

**Kaseta spawów Q-Fiber DIN24** przeznaczona jest do magazynowania termokurczliwych osłonek spawów światłowodowych. Współpracuje zarówno z osłonkami spawów 45mm, jak i 60mm. Wykorzystywana może być do krosowania kabli światłowodowych, patchcordów, pigtaili. Dzięki swoim małym rozmiarom oraz odpowiedniemu systemowi mocowań, nadaje się do umieszczenia w większości przełącznic światłowodowych. Przetłoczenia do mocowania tub światłowodowych dają możliwość łatwego, funkcjonalnego i zarazem estetycznego organizowania kabli i pigtaili światłowodowych. DIN24 mieści do 24 osłonek spawów światłowodowych.



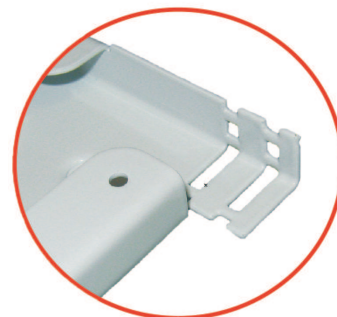
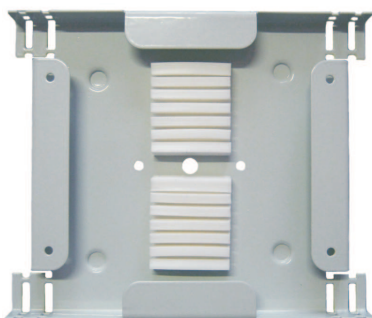
### ▣ Właściwości

- » Wykonana z blachy stalowej 1,2mm
- » Przetłoczenia do mocowania tub i pigtaili
- » Możliwość zamocowania kasety w przełącznicy światłowodowej
- » Malowanie proszkowe RAL 7035 połysk, inne kolory na zamówienie
- » Wymiary: 13,5x140x117 [mm] wysokość x szerokość x głębokość
- » Kaseta mieści 24 osłonki spawów światłowodowych

### ▣ Zastosowanie

- » Telekomunikacja
- » CATV, Monitoring
- » Przemysł
- » Sieci LAN, MAN, WAN

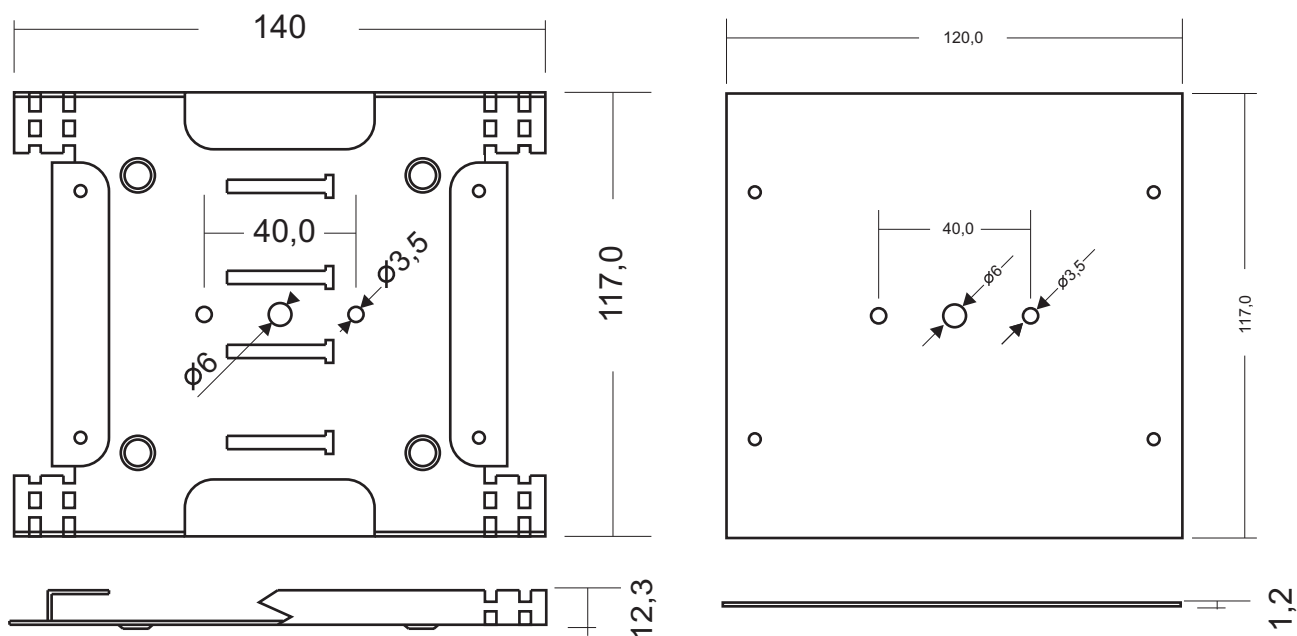
### ▣ Zdjęcia



# DIN24 Q-Fiber

Kaseta spawów Q-Fiber  
DIN24

## ▣ Wymiary



## ▣ Jak zamawiać

DIN24

Kaseta spawów DIN24

## ▣ Wyposażenia standardowe

- » Pokrywa kasety (1szt)
- » Śruba mocująca pokrywę (2szt)
- » Śruba dystansowa (2szt)
- » Uchwyt na 12 osłonek spawów (2szt)
- » Naklejka: Uwaga Promieniowanie Laserowe

## ▣ Informacje

- » Kaseta mieści do 24 spawów światłowodowych
- » Kaseta przystosowana do umieszczenia osłonek spawów 45mm i 60mm
- » Możliwość zamocowania kasety w przełącznicy światłowodowej