

# Chassis ODF-DIN 1U Q-Fiber

## Opis

**Chassis ODF-DIN 1U Q-Fiber** jest to skrzynia rakowa przystosowana do zainstalowania w szafie teleinformatycznej przy pomocy śrub rakowych. Zaprojektowana została, aby pomieścić jedną (w opcji 10") lub trzy (w opcji 19") przełącznice przemysłowe ODF-DIN. Przełącznica w chassis instalowana jest przy pomocy grzybka zastrzaskowego. Takie rozwiązanie pozwala na bardzo szybki montaż i demontaż przełącznicy, bez konieczności używania dodatkowych narzędzi. Umieszczona w chassis przełącznica może być wykorzystywana do krosowania kabli światłowodowych, patchcordów i pigtaili. Bardzo dobrze sprawdza się również do adaptacji splitterów. Dzięki swoim małym rozmiarom, zajmuje niewiele miejsca wewnątrz szafy teleinformatycznej.



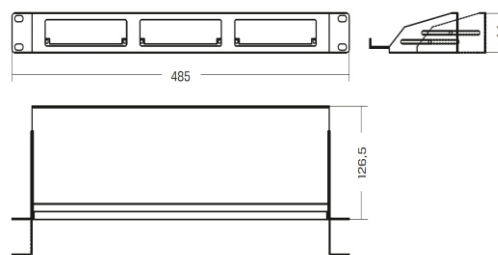
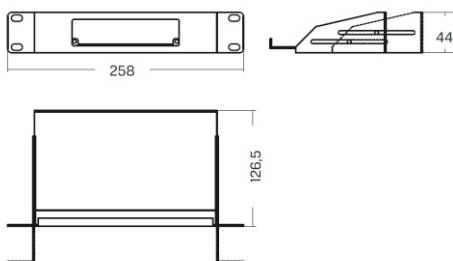
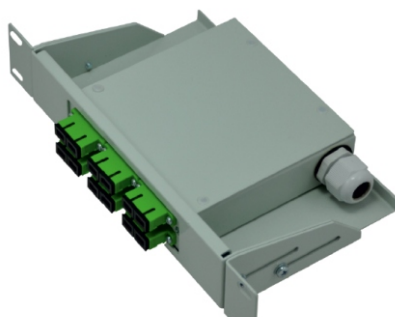
## Zastosowanie

Telekomunikacja , CATV, Monitoring, Przemysł, Sieci LAN, MAN,WAN,Automatyka

## Właściwości

- Wykonana z metalu 1,5mm,
- Możliwość zamocowania w szafie teleinformatycznej,
- Wymiary: (wysokość x szerokość x głębokość)
  - 10" 1U- 44x258x126,5 [mm]
  - 19" 1U- 44x485x126,5 [mm],
- Malowanie proszkowe standardowe RAL 7035 (szary) połysk, inne kolory na zamówienie,
- Chassis 10" 1U mieści jedną przełącznicę ODF-DIN,
- Chassis 19" 1U mieści trzy przełącznice ODF-DIN.

## Zdjęcia



## Jak zamawiać

CH-ODFDNI-10-1U	Skrzynia rakowa Chassis ODF-DIN 10" 1U
CH-ODFDIN-19-1U	Skrzynia rakowa Chassis ODF-DIN 19" 1U

## Informacje

- Możliwość zamontowania w szafie teleinformatycznej,
- Chassis 10" 1U mieści jedną przełącznicę ODF-DIN,
- Chassis 19" 1U mieści trzy przełącznice ODF-DIN.

## Wyposażenie dodatkowe

- Śruby rakowe,
- Przełącznica ODF-DIN.