

Naścienna Przełącznica Światłowodowa LARGE Q-Fiber

Opis

Naścienna Przełącznica Światłowodowa LARGE Q-Fiber może posłużyć jako zakończenie kablowe lub mufa połączeniowa. Składa się ze skrzyni oraz płyty rozdzielczej. Drzwiczki usadowione są na zawiasach i uzbrojone w zamki w zamki. Przełącznica jest dwusekwencyjna, umożliwia to oddzielenie części liniowej od komutacyjnej. Przetłoczenia w dnie przełącznicy oraz dodatkowe mocowania dają możliwość łatwego, funkcjonalnego i zarazem estetycznego organizowania kabli i pigtaili światłowodowych.



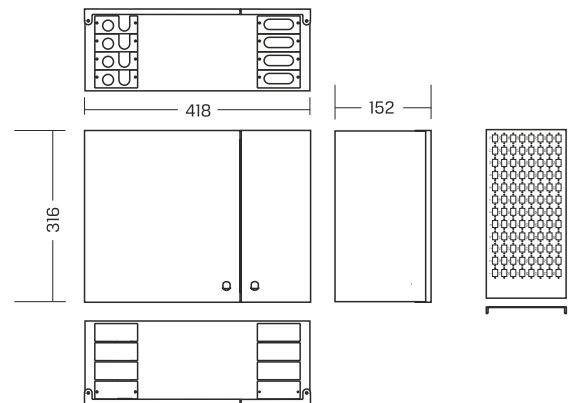
Zastosowanie

Telekomunikacja, CATV, Monitoring, Przemysł, Sieci LAN, MAN.

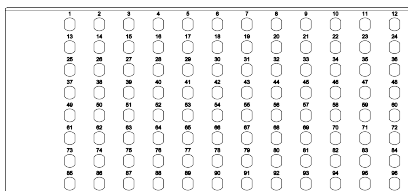
Właściwości

- Wykonana z blachy stalowej 1,5 mm,
- Drzwiczki po stronie liniowej i komutacyjnej usadowione są na zawiasach i uzbrojone w zamki,
- Wymienne zaślepki umożliwiają zainstalowanie różnych przepustów kablowych,
- Przetłoczenia do mocowania kabli wewnątrz skrzyni,
- Malowanie proszkowe RAL 7035 połysk, inne kolory na zamówienie,
- Wymiary: 316x418x152 [mm] wysokość x szerokość x głębokość.

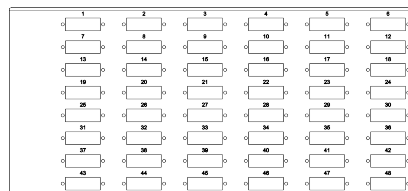
Zdjęcia i wymiary



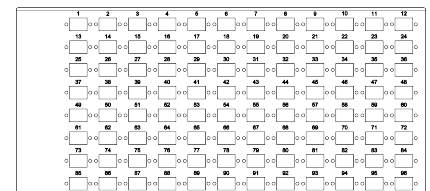
Front panele



FP-LG-96ST

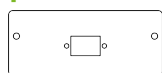


FP-LG-48CD

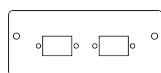


FP-LG-96CS

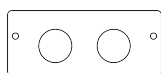
Zaślepki



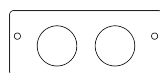
1xMPO



2xMPO



OO M16



OO M20



OU M16



OU M20



GRZEBIENIOWA



UU M16



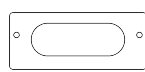
UU M20



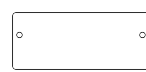
UU M16 M20



UU M20 M25



OWALNA



PEŁNA



SZCZOTKOWA

Jak zamawiać

ODF-LARGE	Naścienna Przełącznica Światłowodowa LARGE
FP-LG-96ST	Płyta rozdzielcza LARGE 96xST/FC/DIN d-hole
FP-LG-48CD	Płyta rozdzielcza LARGE 48xSC/ST/FC duplex / LC quad
FP-LG-96CS	Płyta rozdzielcza LARGE 96xSC/E2000 simplex*

*pasują adaptory LC/LX.5/MTRJ duplex SC foot print

Wyposażenie standardowe

- Przepust kablowy M16x1.5 (∅ kabla 5.5 ÷ 10mm) (1 szt),
- Kołek montażowy ∅ 6x60 mm (4 szt),
- Opaska kablowa 75x2.5 mm (8 szt),
- Zaślepka 1xZ16+1xO16 (4 szt),
- Zaślepka owalna (4 szt),
- Zaślepka pełna (8 szt).

Wyposażenie dodatkowe

- Zaślepki,
- Pigtaile światłowodowe,
- Adaptory światłowodowe,
- Zamki w dwóch kodach, możliwość zamówienia w jednym kodzie.

Informacje

- Możliwość wykonania zaślepek pod indywidualne potrzeby,
- Przełącznica mieści cztery kasety DIN24 lub 8 kasety DIN24 WHITE,
- Produkt przystosowany do systemu FiberQuick,
- Przełącznica pakowana w karton.