

Kabel ONE CLICK MPO

Opis

Kabel ONE CLICK MPO. Połączenie pomiędzy modułami jest realizowane przy wykorzystaniu dedykowanych kabli światłowodowych zakończonych złączami MPO. W zależności od wyboru kabla do 12 włókien lub do 24 włókien, odpowiednio są instalowane złącza 12 lub 24 portowe. Użytkownik ma do dyspozycji wszystkie rodzaje włókien światłowodowych dostępne na rynku w ilości od 1 do 24 w jednym kablu.

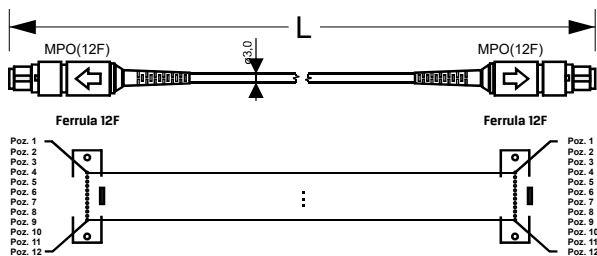


Właściwości

- Gotowy kabel przyłączeniowy zakończony złączami MPO,
- Dostępne złącza MPO 12 i 24 portowe żeńskie i męskie,
- Wszystkie rodzaje włókien światłowodowych,
- Dowolna długość kabla.

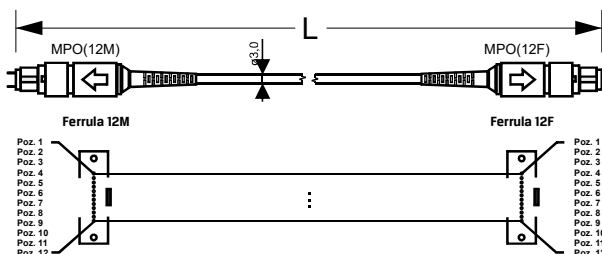
Konfiguracja

Konfiguracja przejściówki MPO(12)-MPO(12):



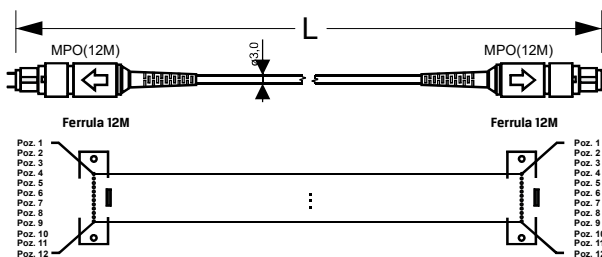
Kabel MPO(12F) - MPO(12F) żeńskie - żeńskie.

Podstawowy kabel przyłączeniowy do 12 włókien stosowany do połączeń pomiędzy modułami. Podstawową cechą są dwa złącza żeńskie.



Kabel MPO(12M) - MPO(12F) męskie - żeńskie.

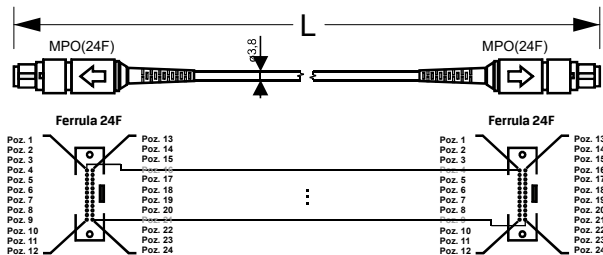
Kabel przedłużka, do 12 włókien, stosowany do przedłużania linii o kolejne metry, najczęściej w przypadku przeniesienia modułu końcowego w inne miejsce. Wymaga zastosowania **Adaptera ONE CLICK MPO**. Podstawową cechą jest jedno złącze męskie i jedno żeńskie.



Kabel MPO(12M) - MPO(12M) męskie - męskie.

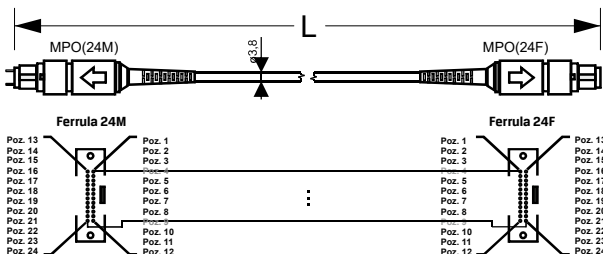
Kabel bypass do 12 włókien stosowany do połączeń dwóch kabli w miejscu wypiętego modułu przejściowego, najczęściej w przypadku przeniesienia modułu przejściowego w inne miejsce. Wymaga zastosowania dwóch **Adapterów ONE CLICK MPO**. Podstawową cechą są dwa złącza męskie.

Konfiguracja przejściówki MPO(24)-MPO(24):



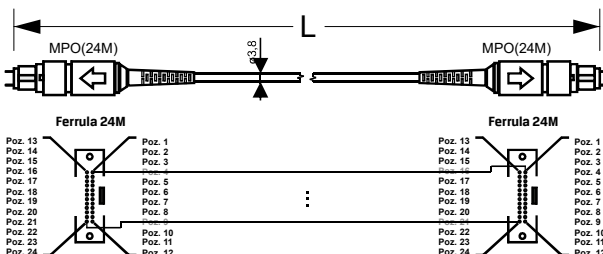
Kabel MPO(24F) - MPO(24F) żeńskie - żeńskie.

Podstawowy kabel przyłączeniowy do 24 włókien stosowany do połączeń pomiędzy modułami. Podstawową cechą są dwa złącza żeńskie.



Kabel MPO(24M) - MPO(24F) męskie - żeńskie.

Kabel przedłużka, do 24 włókien, stosowany do przedłużania linii o kolejne metry, najczęściej w przypadku przeniesienia modułu końcowego w inne miejsce. Wymaga zastosowania **Adaptera ONE CLICK MPO**. Podstawową cechą jest jedno złącze męskie i jedno żeńskie.



Kabel MPO(24M) - MPO(24M) męskie - męskie.

Kabel bypass do 24 włókien stosowany do połączeń dwóch kabli w miejscu wypiętego modułu przejściowego, najczęściej w przypadku przeniesienia modułu przejściowego w inne miejsce. Wymaga zastosowania dwóch **Adapterów ONE CLICK MPO**. Podstawową cechą są dwa złącza męskie.

Parametry złączy

Parametry złącza MPO(12)	MM PC		SM APC	
	Standard	Premium	Standard	Premium
Tłumienność maksymalna [dB]	≤ 0.6	≤ 0.5	≤ 0.75	≤ 0.5
Tłumienność typowa [dB]	≤ 0.35	≤ 0.25	≤ 0.5	≤ 0.25
Reflektancja [dB]	≥ 20	≥ 20	≥ 60	≥ 60
Przesunięcie kątowe max. [°]	0.2	0.2	0.2	0.2
Wystawanie włókna* [nm]	-3.5± -1.0*	-3.5± -1.0*	-3.5± -1.0*	-3.5± -1.0*

Parametry złącza MPO(24)	MM PC		SM APC	
	Standard	Premium	Standard	Premium
Tłumienność maksymalna [dB]	≤ 1.0	≤ 0.6	≤ 1.0	≤ 0.75
Tłumienność typowa [dB]	≤ 0.5	≤ 0.35	≤ 0.5	≤ 0.5
Reflektancja [dB]	≥ 20	≥ 20	≥ 60	≥ 60
Przesunięcie kątowe max. [°]	0.2	0.2	0.2	0.2
Wystawanie włókna* [nm]	-3.5± -1.0*	-3.5± -1.0*	-3.5± -1.0*	-3.5± -1.0*

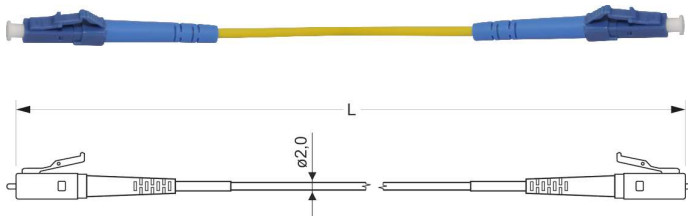
Jak zamawiać

CAB.MPO / □ / □ / □ / □ / □ / □ / □ - Kabel ONE CLICK MPO

TYP WŁÓKNA	WYKONANIE	ILOŚĆ WŁÓKIEŃ	TYP ZŁĄCZA A	TYP ZŁĄCZA B	DŁUGOŚĆ
0 - MM OM1 62,5/125	S - Standardowe	1 - 1 włókno	1M - Męskie 12 portów	1M - Męskie 12 portów	00005 - 0.5m
1 - MM OM2 50/125	P - Premium	⋮	2M - Męskie 24 porty	2M - Męskie 24 porty	00010 - 1m
2 - MM OM3 50/125			1F - Żeńskie 12 portów	1F - Żeńskie 12 portów	⋮
3 - MM OM4 50/125		24 - 24 włókna	2F - Żeńskie 24 porty	2F - Żeńskie 24 porty	00100 - 10m
4 - SM G.652.D					⋮
5 - SM G.657.A1					
6 - SM G.657.A2					
7 - SM G.657.B3					
8 - inne					

Inne przydatne produkty:

Patchcody LC-LC do krosowania połączeń w modułach przejściowych. Są to krótkie kable połączeniowe typu simplex, zakończone złączami LC.



Jak zamawiać

PAT.LC / □ / □ / □ / □ / □ / □ - Patchcord LC-LC simplex

TYP WŁÓKNA	WYKONANIE	TYP ZŁĄCZA A	TYP ZŁĄCZA B	DŁUGOŚĆ
0 - MM OM1 62,5/125	S - Standardowe	0 - MM LC/PC	0 - MM LC/PC	00005 - 0.5m
1 - MM OM2 50/125	P - Premium	1 - SM LC/UPC	1 - SM LC/UPC	00010 - 1m
2 - MM OM3 50/125		2 - SM LC/APC	2 - SM LC/APC	⋮
3 - MM OM4 50/125		3 - inne	3 - inne	00100 - 10m
4 - SM G.652.D				⋮
5 - SM G.657.A1				
6 - SM G.657.A2				
7 - SM G.657.B3				
8 - inne				

Adapter MPO do połączenia dwóch kabli typu MPO.



Jak zamawiać

ADA.MPO / □ / □ - Adapter MPO

TYP	WYKONANIE
0 - MM OM1 BLACK	S - Standardowe
1 - MM OM2 BLACK	P - Premium
2 - MM OM3 AQUA	
3 - MM OM4 VIOLET	
4 - SM GREEN	