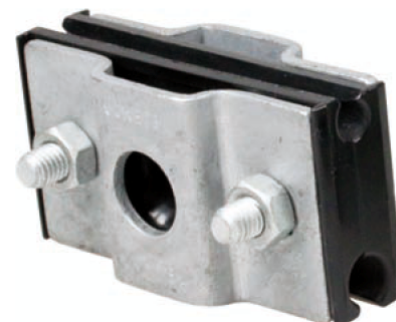


## Zaciski do podwieszania

### Opis

**Zaciski przelotowe** stosowane są do mocowania kabli ósemkowych. Łatwa konstrukcja pozwala na montaż do słupów drewnianych za pomocą jednej śruby. W przypadku innych rodzajów słupów, mocowanie odbywa się za pomocą opaski zaciskowej z taśmy stalowej (wymagany wspornik). Wnętrze szczęk wykonane jest z tworzywa termoplastycznego, odpornego na promieniowanie UV. Lekko zakrzywiony zaczep Z30/34 pozwala na instalację kabla pod kątem 25°.

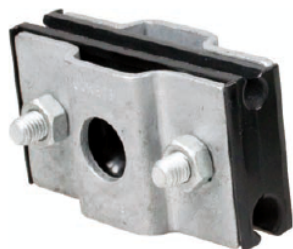


### Zastosowanie

Telekomunikacyjne linie napowietrzne

### Zdjęcia

SC39B



Z30/34



SC37C



ARC



### Właściwości

Symbol	Zakres średnic zewnętrznych linki nośnej [mm]	Waga [kg]
SC39B	3 - 9	0,10
SC37C	3 - 7	0,15
SC711C	7 - 11	0,10
Z30/40	4 - 9	0,15
ARC	6 - 9	0,15

### Jak zamawiać

SC39B	Zaczep przelotowy SC39B
SC37C	Zaczep przelotowy SC37C
SC711C	Zaczep przelotowy SC711C
Z30/34	Zaczep przelotowy Z30/34
ARC	Zaczep przelotowy ARC